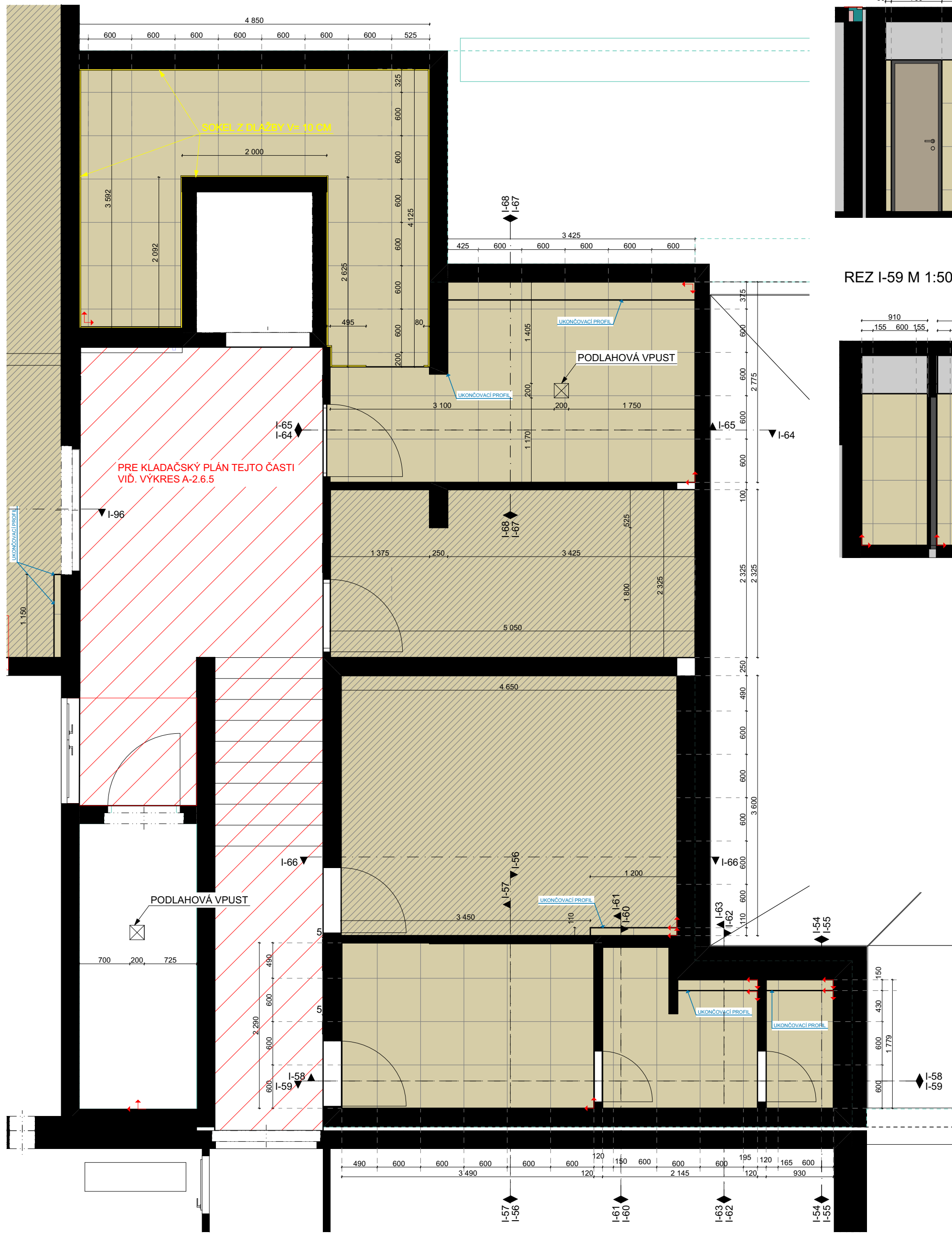
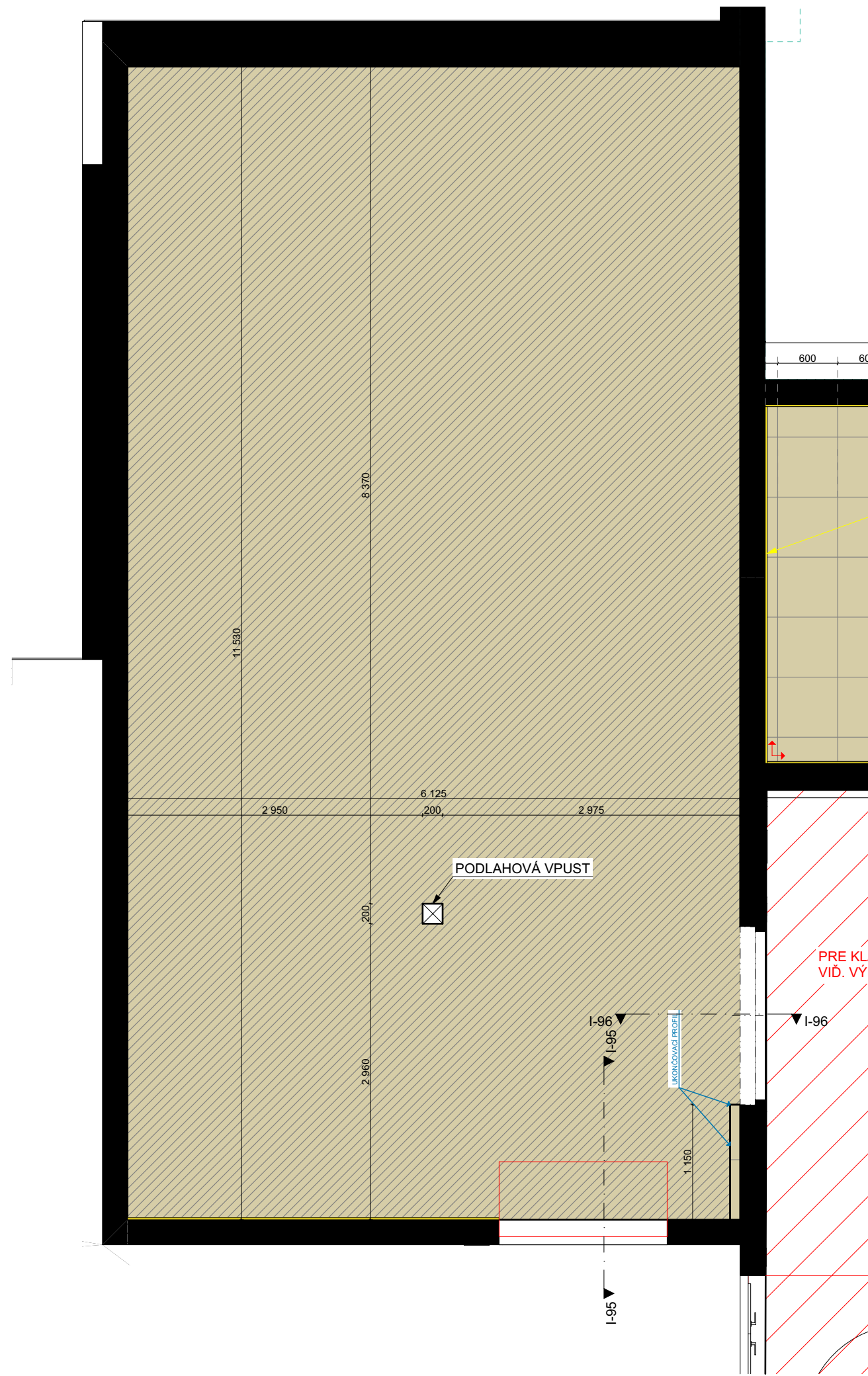
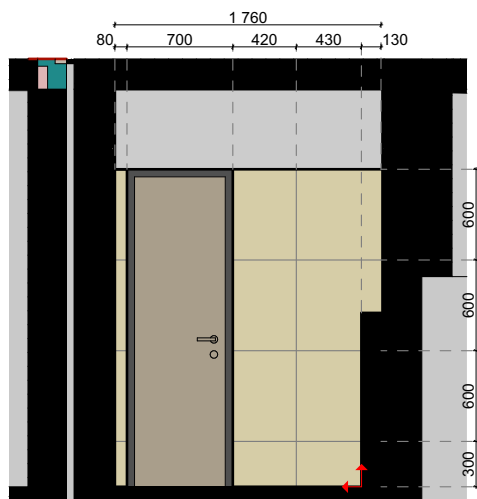


KLADAČSKÝ PLÁN - PRIESTORY ŠTUD. DOMOVA 1.PP - ŠTUDENTSKÝ DOMOV

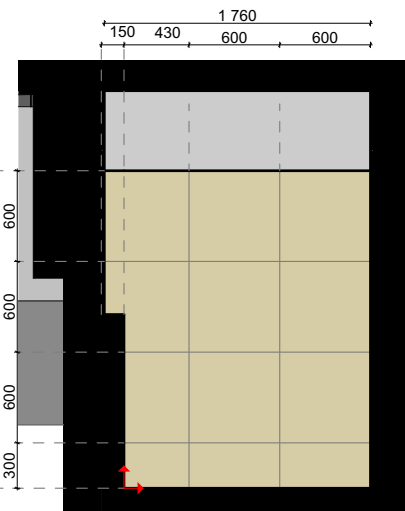
PÓDORYS 1.PP M 1:50



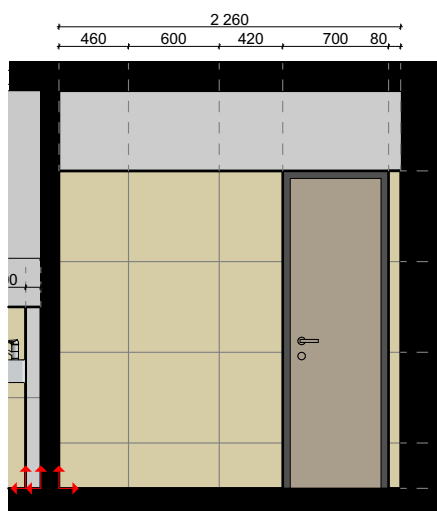
REZ I-54 M 1:50



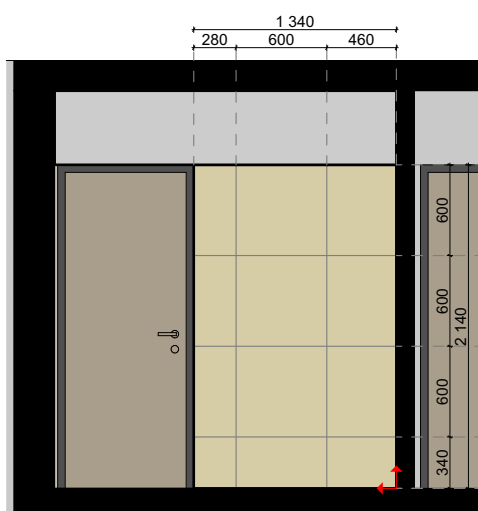
REZ I-55 M 1:50



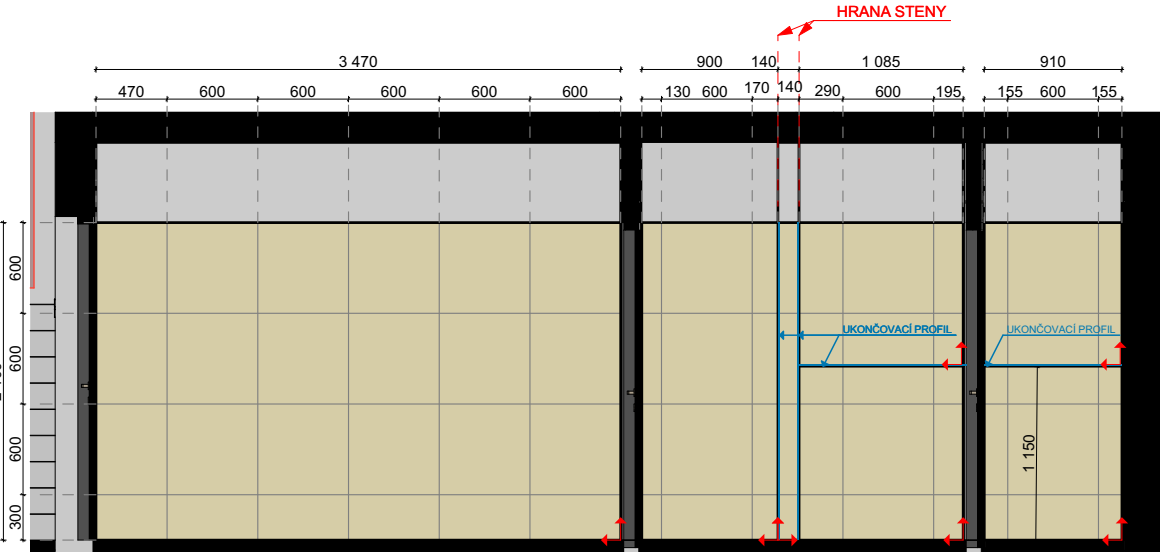
REZ I-56 M 1:50



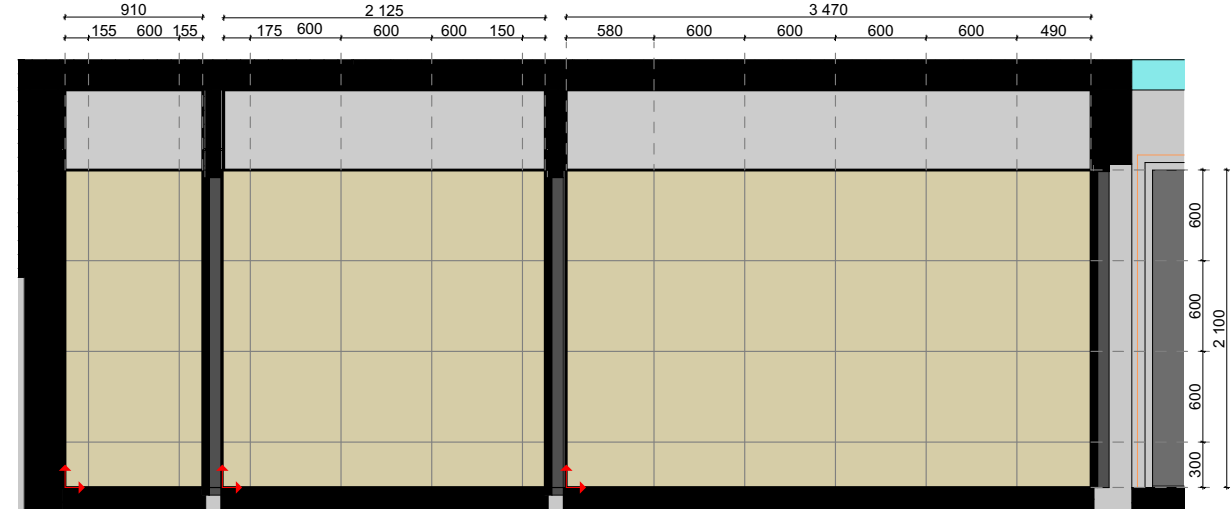
REZ I-57 M 1:50



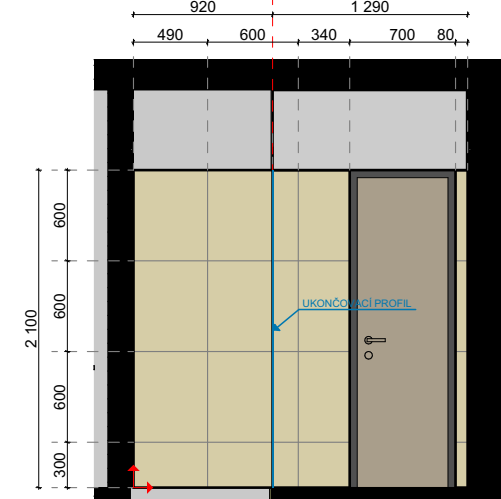
REZ I-58 M 1:50



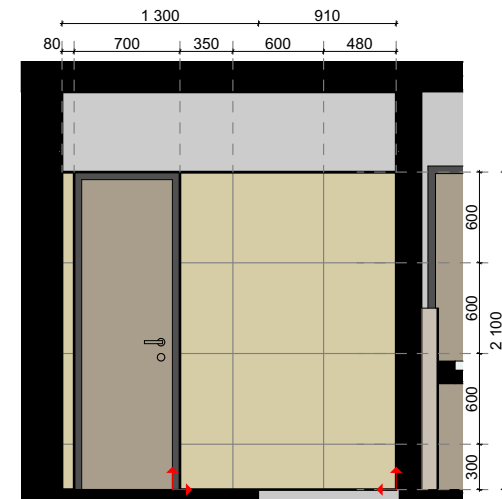
REZ I-59 M 1:50



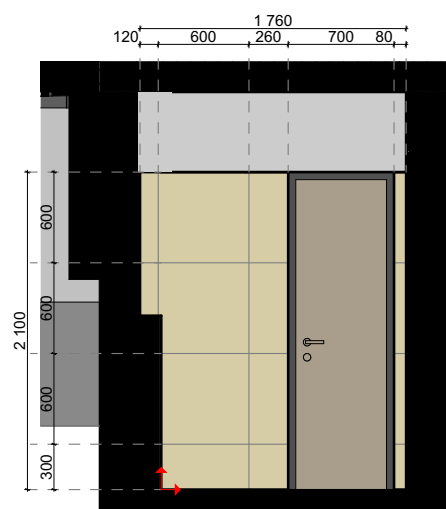
REZ I-60 M 1:50



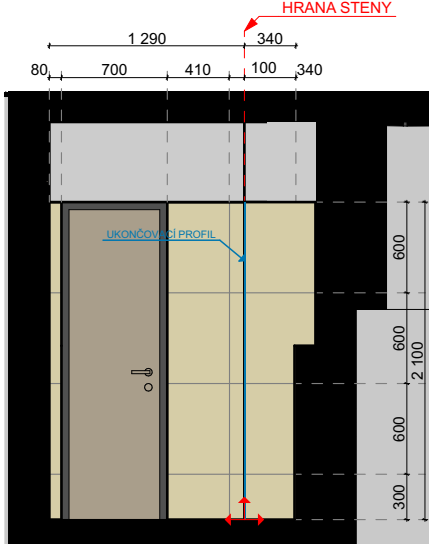
REZ I-61 M 1:50



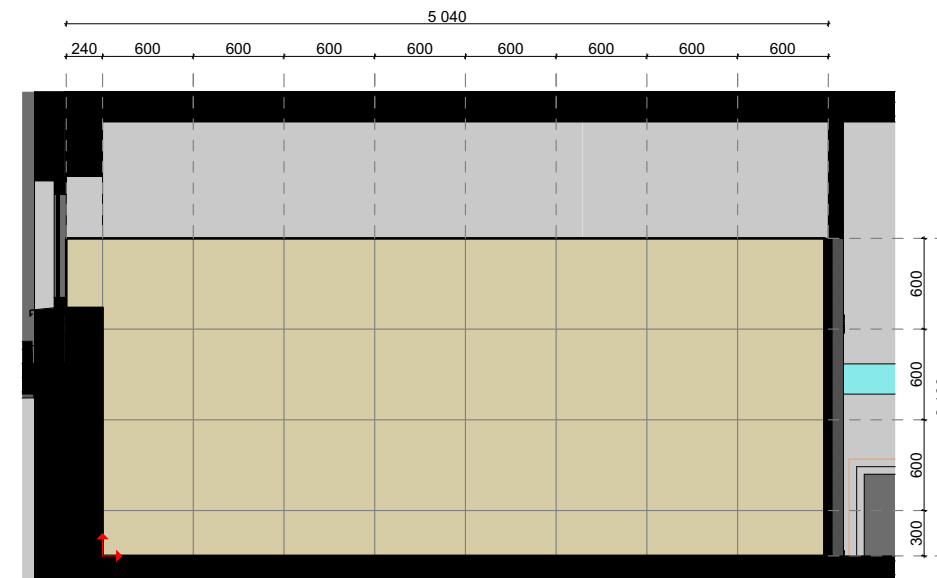
REZ I-62 M 1:50



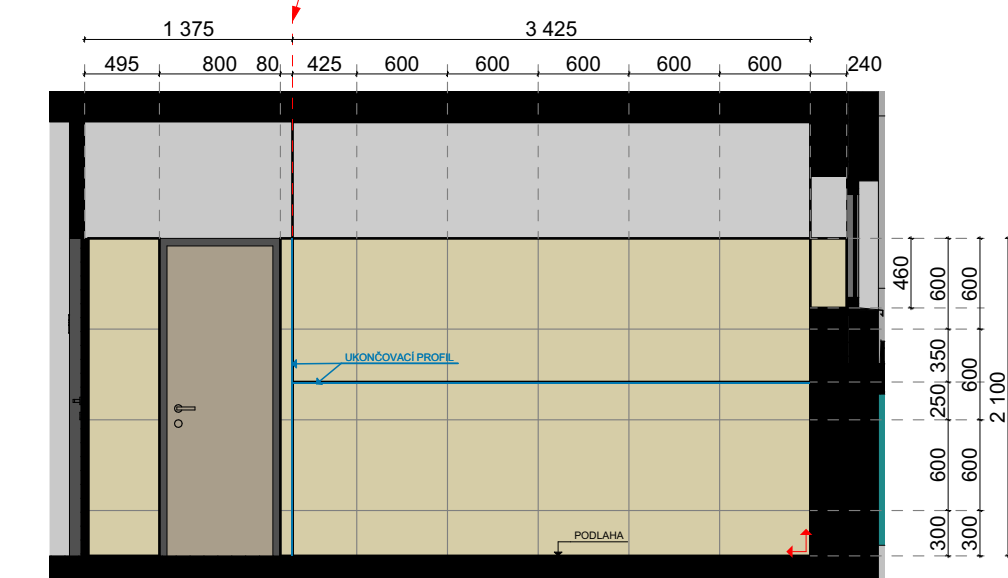
REZ I-63 M 1:50



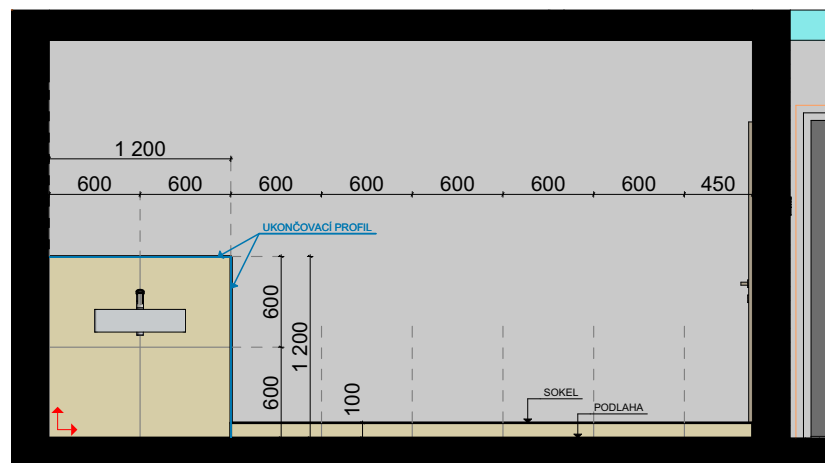
REZ I-64 M 1:50



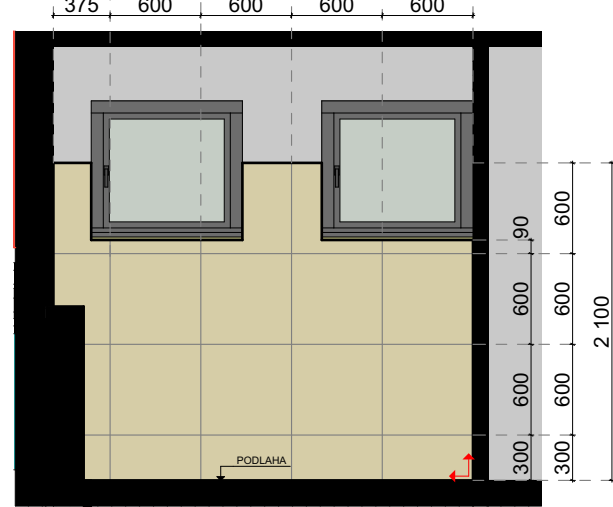
REZ I-65 M 1:50



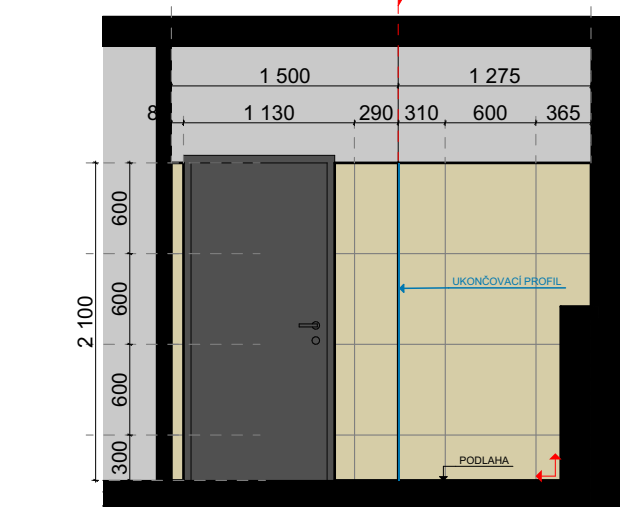
REZ I-66 M 1:50



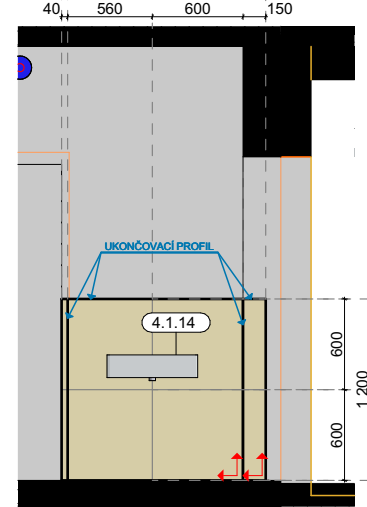
REZ I-67 M 1:50



REZ I-68 M 1:50



REZ I-95 M 1:50



REZ I-96 M 1:50

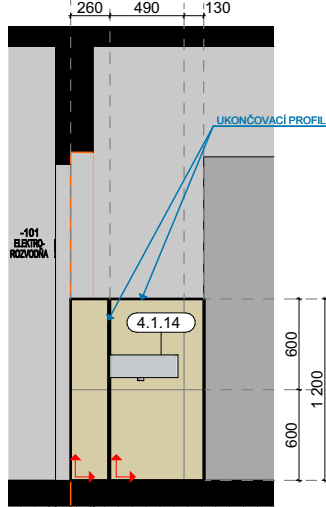
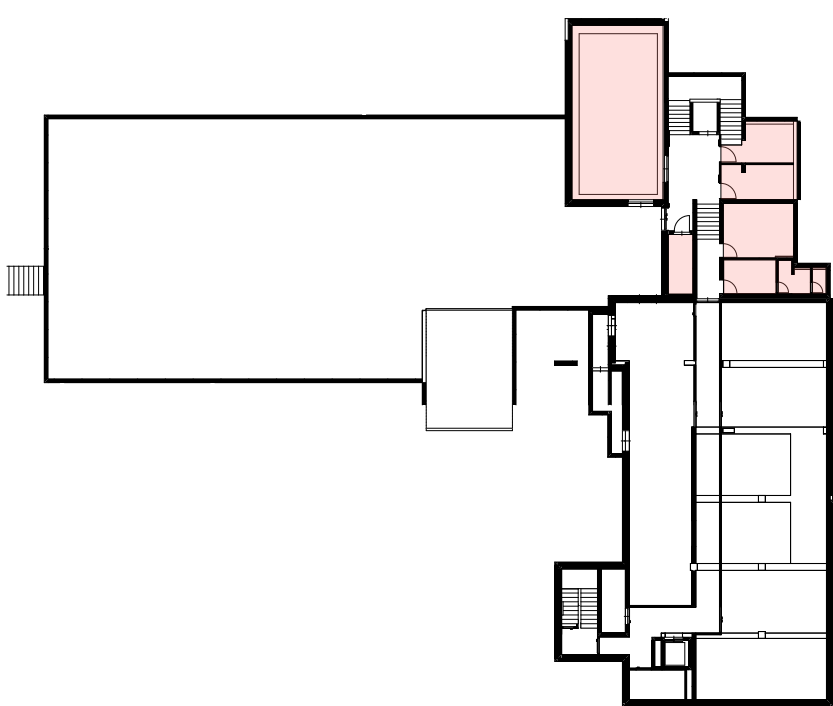


SCHÉMA 1.PP



LEGENDA

SMER KLADENIA

BETÓN SO VSYPOM

LA FENICE CERAMICA - AMAZING, AVORIO
60 x 60 cm

UKONČOVACÍ L PROFIL - CELOX
PROFIL STONE

SOKEL

ŠKÁROVACIA HMOTA:

- MAPEI ULTRACOLOR PLUS 113 - CEMENTOVO ŠEDÁ 2mm (K OBKLADOM GRE GRIGIO)
- MAPEI ULTRACOLOR PLUS 112 STREDNE ŠEDÁ 2 mm (K OBKLADOM GRE BIANCO)

SILIKÓNOVÁ HMOTA:

VNÚTORNÉ ROHY (STENA-STENA) - POUŽÍVAŤ SANITÁRNY SILIKÓN V ODTIENI PODOBNOM ŠKÁROVACEJ HMOTE.

VONKAJŠIE ROHY (HRANA STENY/STLP) - POUŽÍVAŤ HLINIKOVÉ ROHOVÉ LÍSTY

PRECHODY (STENA-PODLAHA ALEBO STENA-STROP)
ROVNAKO AKO VNÚTORNÉ ROHY

NÁVRH INTERIÉRU

Názov stavby
**Dobudovanie univerzitného kampusu
TnUAD - projekt interiéru**

zodpovední projektanti
AKVADRÁT s.r.o., Dunajská u. 3., 945 01 Komárno,
ICO: 36 531 464 - DIČ: 202019185
Mag. arch., Mgr. art. Kristián Csédy, autorizovaný architekt 2091AA

vypracoval
Ing. Zoltán Oláh, Ing. Karmen Demin, Ing. Attila Low

investor
Trenčianska univerzita Alexandra Dubčeka v Trenčíne

miesto stavby
Trenčín

študentská ulica

dátum
08.2025

formát
7 X A4

kládačský plán - priestory štud. domova 1.pp - študentský domov

č. výkresu
A-1.6.22

miernka
1:50, 1:500

POZNÁMKY: PRED REALIZÁCIOU VŠETKO PREMERAŤ NA STAVBE. ROZMERY VO VÝKRESOCH SÚ ORIENTAČNÉ. ROZHODUJÚCE SÚ SKUTOČNÉ ROZMERY NA STAVBE. VŠETKY ROZVODY KOORDINOVAT S PROFESIAMÍ. PRED MONTÁŽOU OVERIŤ ROZMERY A VÝŠKY NA MIESTE. REALIZAČNÝ PROJEKT STAVBY BOL ZOSULADENÝ S NÁVRHOM INTERIÉRU. V PRÍPADE NEZHODY TREBA VYŽIADAŤ STANOVISKO PROJEKTANTA INTERIÉRU.